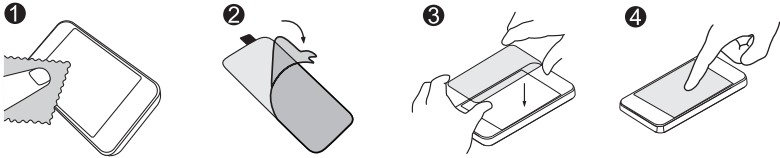


PROTECTOR DE CRISTAL TEMPLADO para PLAYSTATION PORTAL™

• MANUAL DE INSTRUCCIONES •



Antes de comenzar, tenga en cuenta estos consejos importantes:

- Trabaje en un ambiente limpio, seco y bien iluminado. Lávese bien las manos antes de la instalación.
- Apague completamente el PlayStation Portal™ Remote Player, y retire cualquier funda y/o protector que ya tuviese colocados.
- Antes de retirar el film de protección del protector (el lado de adhesión a la pantalla), haga una simulación de la colocación para familiarizarse con las medidas del PlayStation Portal™ Remote Player y del protector.

Paso 1

- Coloque el PlayStation Portal™ Remote Player en una superficie plana, evitando corrientes de aire que puedan atraer motas de polvo.
- Limpie la pantalla utilizando la gamuza incluida, para eliminar restos de huellas dactilares, motas de polvo y suciedad. No utilice agua, líquidos o detergentes ya que podrían dañar la pantalla.
- A continuación, utilice la toallita humedecida en alcohol incluida (en el sobre marcado como "Wet") para hacer una limpieza exhaustiva de la pantalla. Finalmente, utilice la toallita adicional seca (sobre marcado como "Dry") para secar la pantalla completamente.

Paso 2

- Sujete el protector de pantalla por los bordes, y con sumo cuidado, retire el film de protección estirando desde la lengüeta que sobresale.
- Tenga en cuenta que la cara del protector por debajo del film de protección es la que irá en contacto con la pantalla, por lo que evite colocar este lado hacia arriba, evite tocarla con los dedos y procure que no se introduzcan motas de polvo o suciedad.

>NOTA: Si detecta cualquier rastro de polvo o suciedad en el lado de adhesión, utilice un trozo de cinta adhesiva colocada alrededor de un dedo (lado adhesivo hacia afuera), y delicadamente, vaya retirando cualquier mota de polvo o suciedad que haya caído durante la manipulación.

Paso 3

- Sujetando el protector de pantalla con ambas manos y SIEMPRE por los bordes del mismo (para no dejar huellas marcadas), sitúe el protector por encima de la pantalla y colóquelo de forma centrada, teniendo en cuenta que la cara del protector donde había retirado el film, es la que irá en contacto con la pantalla.
- Utilice las muescas en los laterales de la silueta del protector, que le indicarán la ubicación de los joysticks del PlayStation Portal™ Remote Player, ubicados en los laterales del dispositivo.

Paso 4

- Una vez colocado el protector, presione ligeramente con un dedo en el centro como se indica en la imagen, para que empiece a unirse a la pantalla gracias a la estática y adhesión del mismo.
- Utilice la gamuza incluida para eliminar cualquier rastro de burbujas de aire que se hayan podido producir durante la colocación. Para utilizarla, deslice suavemente la gamuza ejerciendo presión con un dedo, siempre desde el centro de la pantalla y hacia los extremos, nunca al revés.

>NOTA: Si ha colocado mal el protector, intente retirarlo partiendo desde una esquina del mismo, pero nunca utilizando una uña o cualquier objeto punzante, ya que podría dejar rastros de suciedad en la cara de adhesión y provocar burbujas indeseadas, aparte de rayar la pantalla. Para ello, utilice un trozo de cinta adhesiva colocada encima del protector, y tire de ella suavemente para ir levantando el protector lentamente y poder volver a colocarlo. Repita los pasos descritos desde el punto 2, para la colocación de nuevo.

Para más ayuda contacte con atención al cliente en el e-mail: soporte@ardistel.com



Importado por Ardistel, S.L.
Plataforma Logística PLAZA - C/ Caravis, 18-20-22
50197 ZARAGOZA (España) - www.ardistel.com

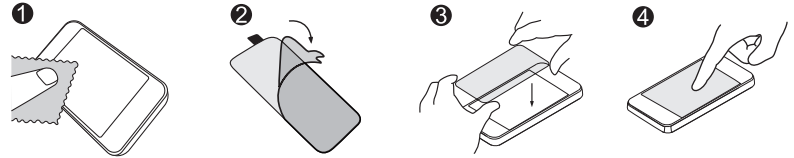
MOD.: A3-33134
VSO_33134_092023



PlayStation, PlayStation Portal son marcas registradas por SONY®. Este producto no está licenciado, vendido o promovido por SONY® o sus agentes. Todas las marcas son propiedad registrada de sus correspondientes compañías.

PROTECTOR DE VIDRO TEMPERADO para PLAYSTATION PORTAL™

• MANUAL DE INSTRUÇÕES •



Antes de começar, considere estas dicas importantes:

- Trabalhe num ambiente limpo, seco e bem iluminado. Lave bem as mãos antes da instalação.
- Desligue completamente o PlayStation Portal™ Remote Player e retire as tampas e/ou protetores já no lugar.
- Antes de retirar a película protetora do protetor (o lado da adesão ao ecrã), faça uma simulação da colocação para se familiarizar com as medições do PlayStation Portal™ Remote Player e do protetor.

Passo 1

- Coloque o PlayStation Portal™ Remote Player sobre uma superfície plana, evitando correntes que possam atrair manchas de poeira.
- Limpe o ecrã utilizando a camurça incluída, para remover vestígios de impressões digitais, manchas de pó e sujidade. Não utilize água, líquidos ou detergentes, pois podem danificar o ecrã.
- Em seguida, utilize a limpeza molhada de álcool incluída (no envelope marcado como "Wet") para limpar completamente o ecrã. Por fim, utilize a limpeza extrasseca (com o mesmo marcado "Dry") para secar bem o ecrã.

Passo 2

- Segure o protetor de ecrã pelas bordas e retire cuidadosamente a película de proteção esticando-a da lingueta saliente.
- Tenha em mente que a face do protetor sob a película protetora é a que entrará em contacto com o ecrã, por isso evite colocar este lado para cima, evite tocá-lo com os dedos e certifique-se de que não são introduzidas manchas de pó ou sujidade.

>NOTE: Se detetar vestígios de pó ou sujidade no lado da adesão, utilize um pedaço de fita adesiva colocado à volta de um dedo (lado adesivo para fora) e retire suavemente qualquer grão de pó ou sujidade que tenha caído durante o manuseamento.

Passo 3

- Se segurar o protetor de ecrã com ambas as mãos e SEMPRE pelas bordas do mesmo (para não deixar vestígios marcados), coloque o protetor por cima do ecrã e coloque-o centrado, tendo em conta que a face do protetor onde removeu a película, é a que entrará em contacto com o ecrã.
- Utilize os entalhes nas laterais da silhueta do protetor, que indicarão a localização dos joysticks do PlayStation Portal™ Remote Player, localizados nas laterais do dispositivo.

Passo 4

- Uma vez colocado o protetor, pressione ligeiramente com um dedo no centro, como indicado na imagem, de modo que comece a unir o ecrã graças à estática e à adesão do mesmo.
- Utilize a camurça incluída para remover quaisquer vestígios de bolhas de ar que possam ter ocorrido durante a colocação. Para usá-la, deslize suavemente a camurça pressionando com um dedo, sempre a partir do centro do ecrã e para as extremidades, nunca o contrário.

>NOTE: Se tiver colocado o protetor incorretamente, tente removê-lo a partir de um canto, mas nunca utilizando um prego ou qualquer objeto afiado, pois pode deixar vestígios de sujidade na face da aderência e causar bolhas indesejadas, para além de arranhar o ecrã. Para isso, utilize um pedaço de fita adesiva colocado em cima do protetor e puxe-o suavemente para levantar lentamente o protetor e colocá-lo novamente. Repita os passos descritos a partir do Passo 2, para colocação novamente.

Para mais ajuda contacte o serviço de apoio ao cliente através do e-mail: soporte@ardistel.com



Importado por Ardistel, S.L.
Plataforma Logística PLAZA - C/ Caravis, 18-20-22
50197 ZARAGOZA (España) - www.ardistel.com

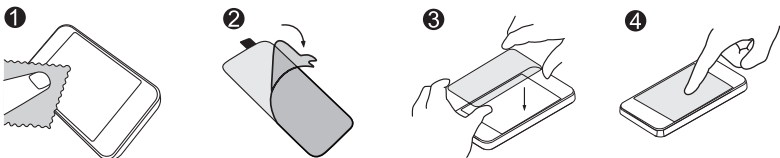


PlayStation, PlayStation Portal são marcas registradas por SONY®. Este produto não é licenciado, vendido ou promovido pela SONY® ou seus agentes. Todos os produtos são marcas registradas e propriedade das respectivas companhias.

TEMPERED GLASS SCREEN PROTECTOR for PLAYSTATION PORTAL™

• INSTRUCTIONS MANUAL •

EN



Before proceeding, please check the following important recommendations:

- Work in a clean, dry and well-lit environment. Wash your hands before proceeding with the installation.
- Power off the PlayStation Portal™ Remote Player completely, and remove any case or protector you had installed previously.
- Before removing the protection film from the tempered glass (the adhesion side to the screen), you can try a simulation of the placement to familiarize with the PlayStation Portal™ Remote Player and protector sizes.

Step 1

- Place the console in a flat surface, avoiding any airflow environments that may carry dust particles.
- Clean the screen using the cloth included to remove fingerprints, dust particles and dirt. Do not use water, liquids or detergents because it may damage the screen.
- Next, use the alcohol wipe included (inside the envelope labelled as "Wet") to clean the screen deeply. Finally, use the additional dry wipe (envelope labelled as "Dry") to dry the screen completely.

Step 2

- Grab the screen protector from the edges, and carefully, remove the protection film pulling from the protruding label.
- Please note that the bottom side of the protector, under the film, will be the side in contact with the console screen, so please avoid placing this side up, do not touch it with your fingers and make sure there are no dust particles or dirt over it.

>NOTE: If you see any particles of dust or dirt in the adhesion side, use a piece of scotch tape placed around one finger (with adhesive side outwards), and carefully and without leaving fingerprints, keep removing any dust particles or dirt that may have been placed during manipulation.

Step 3

- Grabbing the screen protector with both hands and ALWAYS from the edges of it (to avoid fingerprints), put the protector over the screen and place it centered, keeping in mind that the side of the protector where you removed the film will be the side in contact with the screen.
- You can use the slots located at both sides of the protector shape, as a reference guide, since they will indicate the location of the PlayStation Portal™ Remote Player joysticks, located at both sides of the device.

Step 4

- Once the protector is placed, press slightly with a finger at the centre of the screen as indicated in the picture, so the protector will begin to stick on the screen thanks to the static and adhesion side of the protector.
- Use the cloth included to remove any air bubbles that may remain due to the process. To use it, slip carefully the cloth pressing over it with a finger, always from the centre of the screen to the edges, never backwards.

>NOTE: If you placed the protector inaccurately, try to remove it always starting from a corner, but never using a finger nail or any other sharp object, since it may leave dirt particles in adhesion side and leave undesired air bubbles, also may damage the screen. To proceed, use a piece of scotch tape placed over the protector, and pull from it carefully to lift the protector and try to place it one more time. Repeat all steps starting from step 2 to place the protector again.

For more help, please contact Customer Support in e-mail: soporte@ardistel.com



Imported by Ardistel, S.L.
Plataforma Logística PLAZA - C/ Caravis, 18-20-22
50197 ZARAGOZA (España) - www.ardistel.com
MADE IN CHINA

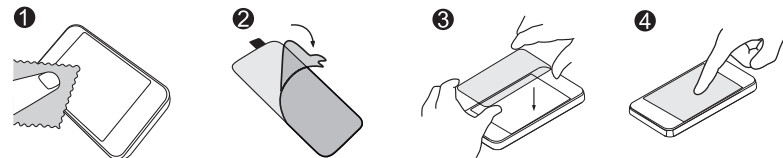


PlayStation, PlayStation Portal are trademarks of SONY®. This product is not licensed, sold or promoted by SONY® or its agents. All the trademarks are the registered property of their respective companies.

PROTÈGE-ÉCRAN DE VERRE TREMPÉ pour PLAYSTATION PORTAL™

• MANUEL D'INSTRUCTIONS •

FR



Avant de commencer, tenez compte de ces conseils importants:

- Travaillez dans un environnement propre, sec et bien éclairé. Lavez-vous bien les mains avant l'installation.
- Éteignez complètement le PlayStation Portal™ Remote Player et retirez tout couvercle et/ou protège-écran déjà placé.
- Avant de retirer le film de protection du protège-écran (le côté adhésif à l'écran), simulez l'installation pour vous familiariser avec les mesures du PlayStation Portal™ Remote Player et du protège-écran.

Étape 1

- Placez le PlayStation Portal™ Remote Player sur une surface plane en évitant les courants d'air susceptibles d'attirer les particules de poussière.
- Nettoyez l'écran à l'aide du tissu de nettoyage fourni pour éliminer les traces de doigts, les taches de poussière et la saleté. N'utilisez pas d'eau, de liquides ou de détergents car ils pourraient endommager l'écran de la console.
- Ensuite, utilisez la lingette d'alcool fournie (vous pouvez la trouver à l'intérieur de l'enveloppe et marquée "Wet") pour nettoyer l'écran minutieusement. Enfin, utilisez le chiffon sec (marqué "Dry") pour sécher complètement l'écran.

Étape 2

- Tenez le protège-écran par les bords et soulevez avec précaution le film de protection de la partie adhésive à l'aide de la languette située dans le coin, tirez dessus pour le retirer complètement.
- Tenez en compte maintenant que la face du protège-écran sous le film de protection c'est celle qui entrera en contact avec l'écran du PlayStation Portal™ Remote Player. Évitez donc de placer ce côté vers le haut, évitez de le toucher avec les doigts et évitez de créer des taches de poussière ou de saleté.

>REMARQUE: si vous détectez la moindre trace de poussière ou de saleté sur le côté adhésif, utilisez un morceau de ruban adhésif placé autour du doigt (côté adhésif tourné vers l'extérieur) et enlevez délicatement toute tache de poussière ou saleté.

Étape 3

- En tenant le protège-écran à deux mains et TOUJOURS par les bords du même (pour éviter de laisser des traces de doigts marquées), placez le protège-écran sur l'écran du PlayStation Portal™ Remote Player et centrez-le. Veuillez tenir compte du fait que la face du protège-écran où vous venez de retirer le film de protection, est celle qui sera en contact avec l'écran de l'appareil.
- Utilisez les encoches sur les côtés de la silhouette du protecteur, qui indiqueront l'emplacement des joysticks du PlayStation Portal™ Remote Player, situés sur les côtés de l'appareil.

Étape 4

- Une fois que le protège-écran est placé, appuyez légèrement avec le doigt au centre du même, comme indiqué sur l'image, afin qu'il commence à se joindre à l'écran grâce à son pouvoir statique et à son adhérence.
- Utilisez le tissu de nettoyage fourni pour éliminer toute trace de bulles d'air pouvant s'être produite lors de l'installation. Pour l'utiliser, faites glisser doucement le tissu de nettoyage en appuyant avec le doigt, toujours du centre de l'écran vers les extrémités, jamais l'inverse.

>REMARQUE: Si vous avez mal placé votre protège-écran, essayez de le décoller doucement en partant d'un coin mais n'utilisez jamais des objets pointus, ou les ongles, car cela pourrait laisser des traces de saleté sur le côté adhésif et causer des bulles d'air indésirables, en plus de rayer l'écran. Pour ce faire, utilisez un morceau de ruban adhésif placé sur le protège-écran et tirez dessus doucement pour le soulever lentement et le remettre en place. Répétez les étapes décrites au point 2 pour essayer de l'installer une autre fois.

Si vous avez besoin d'une aide plus importante, veuillez contacter notre équipe du service client par mail à cette adresse: soporte@ardistel.com



Imported by Ardistel, S.L.
Plataforma Logística PLAZA - C/ Caravis, 18-20-22
50197 ZARAGOZA (España) - www.ardistel.com
FABRIQUÉ EN CHINE



PlayStation, PlayStation Portal sont marques déposées de SONY®. Ce produit n'est pas vendu, approuvé ni autorisé par SONY® ou de ses agents. Toutes les marques sont la propriété déposée de leurs sociétés respectives.